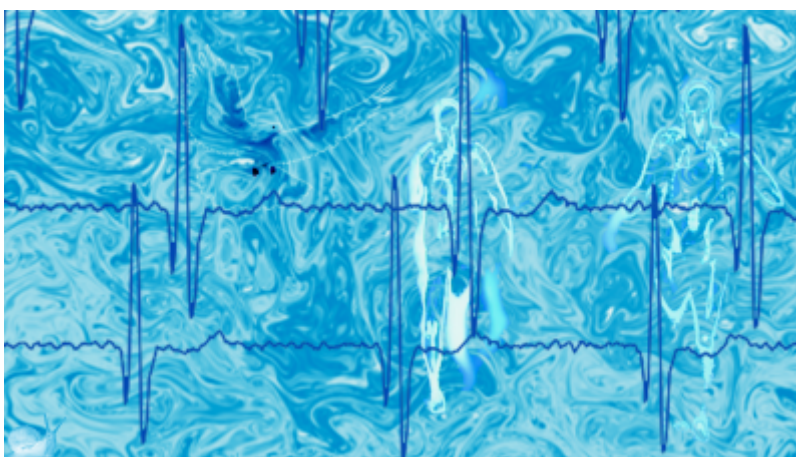


> Tout un Monde

Collaboration de Matthieu Courgeon, Tom Giraud, Michèle Gouiffès, David Poirier-Quinot au sas sur l'installation Tout un Monde

Quoi?

Chaud, sec, humide, froid, les êtres sont tout à la fois élémentaires, précis, mouvants, suspendus, denses et subtiles. Les êtres sont tout un monde à part entière. Ils volent l'air, nagent l'eau, brûlent le feu, marchent la terre. Nous avons beau tourner autour, nous sommes la somme de nous-mêmes, une image augmentée par tous, un reflet de chacun, un monde tiré de celui qui nous entoure, au fond de nous. Et nous n'en faisons pas, c'est certain, tout un monde.



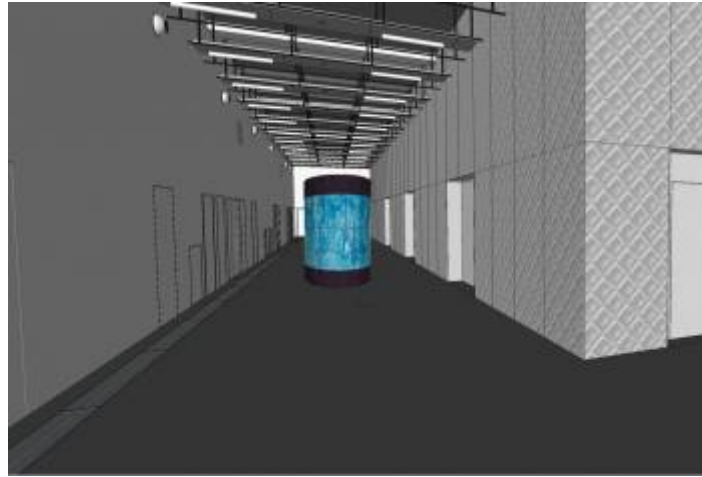
Comment ?

Tout un monde repose sur l'acquisition de données corps-entier d'un être humain pour trois modalités d'imagerie, sur le rendu tridimensionnel de données tridimensionnelles, sur l'animation d'avatars tridimensionnels et sur le suivi du mouvement des visiteurs. *Tout un monde* reflète la profondeur des avatars des visiteurs au milieu d'un champ élémentaire gazeux, liquide ou solide généré en temps réel. Les visiteurs pourront interagir, animer leur avatar, voyager à travers lui et parcourir tout un monde qui leur était jusque là caché.

Pourquoi ?

Être humain parmi d'autres.

Tout un monde sera présenté à [La Gaîté Lyrique](#) dans le cadre du Festival Futur en Seine. Jeudi 12 et vendredi 13 juin 2014 : 10h-19h Samedi 14 et dimanche 15 juin 2014 : 11h-19h



Tout un monde est un projet des Vues de l'esprit (Matthieu Courgeon - Tom Giraud - Ismaïl Konaté - Julien Kozlowski - Michel Bertier - David Poirier-Quinot - Ikse Maître) ; une ouverture du sas, laboratoire science art société, en partenariat avec l' IR4M, le LIMSI, le LabSTICC, le LMO, le CNRS et l' Université Paris-Sud ; une œuvre représentée par Le Pixel Blanc, agence d'art numérique.

From:

<https://vida.limsi.fr/archives/> - **VIDA**

Permanent link:

https://vida.limsi.fr/archives/doku.php?id=wiki:projet_tout_un_monde

Last update: **2014/05/26 15:38**

