

> Soma

Fabienne Gotusso

Soma explore l'interaction entre le physique et le psychique. La photographie, le dessin, le collage, la danse, la performance, les nouvelles technologies sont des outils que Fabienne Gotusso utilise pour donner des équivalents plastiques, rythmiques, de la nature, de la pensée.

Capture lumineuse pour tracé en temps réel/corps augmenté. Textures et matières se transforment, réinventent le corps, des corps...

La collaboration entre le travail artistique Soma de Fabienne Gotusso et les propositions de rendus de modèles physiques de Christian Jacquemin est initiée depuis 2007. Elle se situe dans la suite du projet [Allegra](#) de rendu GPU de modèles physiques et des [ateliers RAN](#) sur perception et sensorialité

Exposition personnelle de Fabienne Gotusso au [Centre d'Arts Plastiques Albert Chanot](#)

Clamart du 8 au 30 septembre 2012.

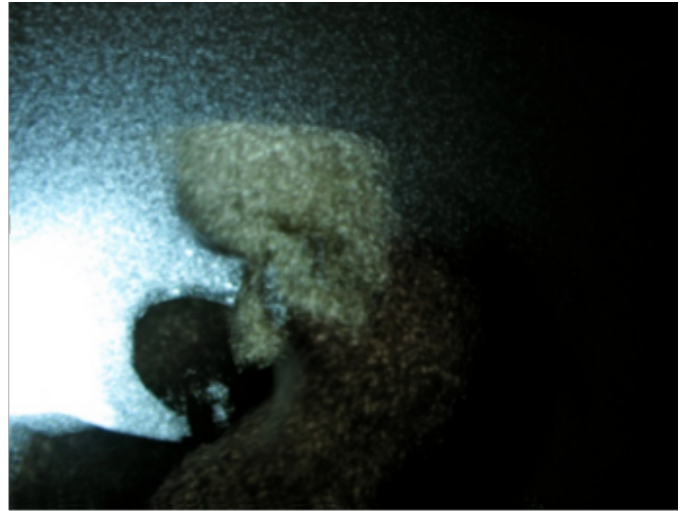
Présentation de Light Drawing Soma le 8 septembre à 20h30



Fabienne Gotusso: <http://electricprune.blogspot.com/> <http://fabiennegot.wordpress.com/>
<http://fabiennegot.tumblr.com/>

Séance de travail du 6 juillet 2011: [vidéo live](#), [slideshow](#)

Séance de travail du 12 mars 2012: 3 vidéos [Light Drawing Soma \(1\)](#), [Light Drawing Soma \(2\)](#), et [Light Drawing Soma \(3\)](#)



From:
<https://vida.limsi.fr/archives/> - VIDA

Permanent link:
https://vida.limsi.fr/archives/doku.php?id=wiki:projet_soma

Last update: **2012/09/08 14:31**

